



# 安装与维护手册

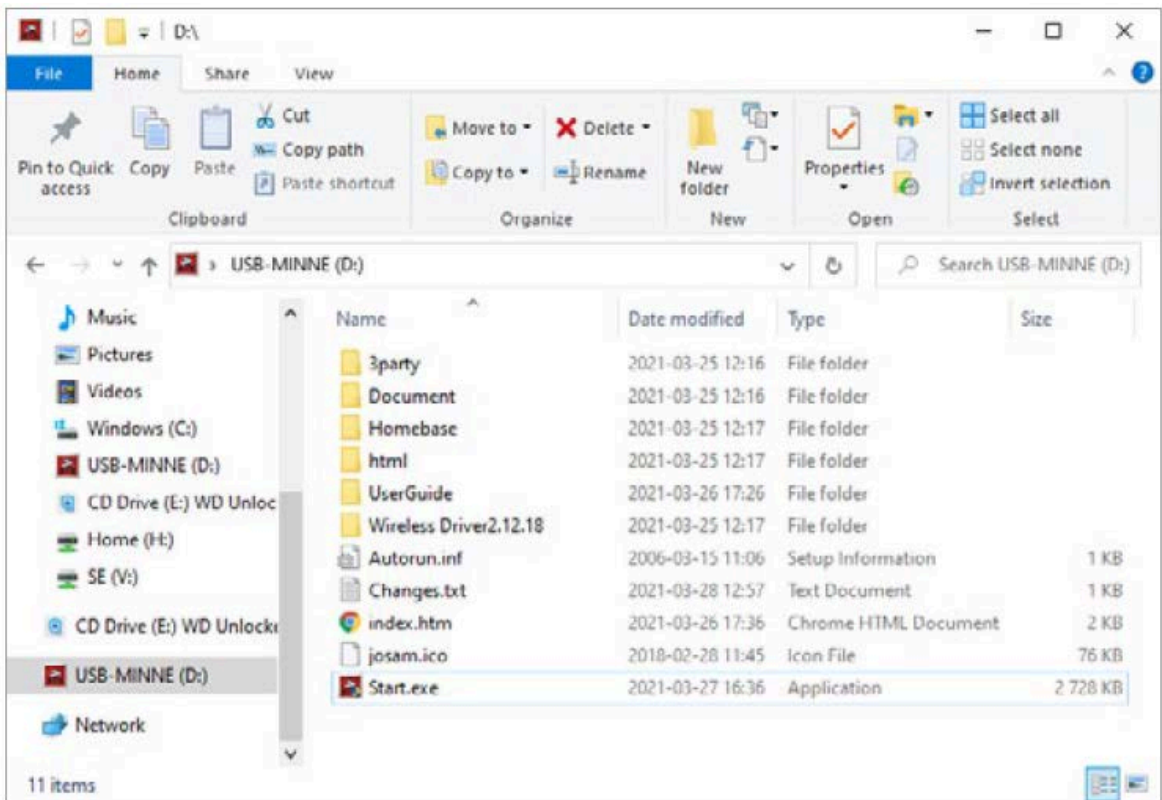
## Homebase 4 – Software installation guide

## 内容

1 软件安装 .....	3
2 无线服务器的安装 .....	8
3 选择蓝牙设备 .....	10

# 1 软件安装

1.

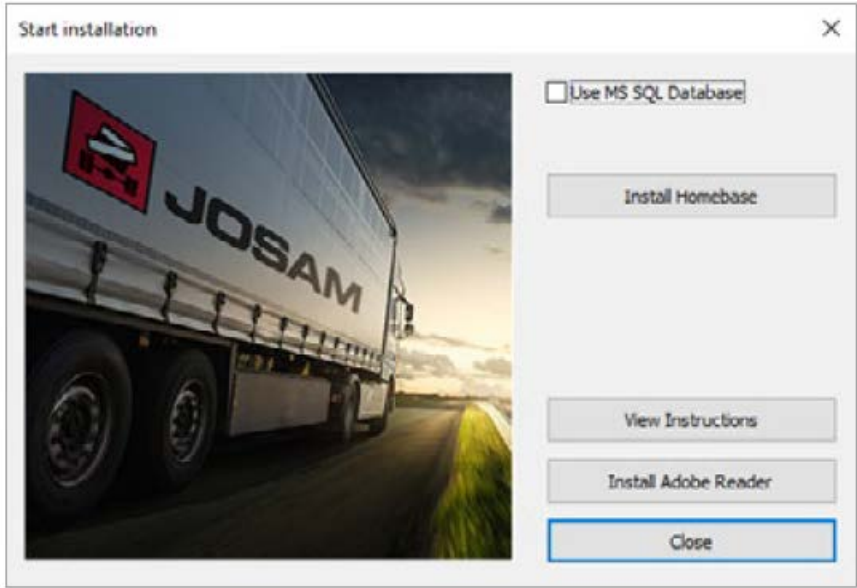


找到安装文件并双击“**Start**（开始）”。  
注意：如果下载了软件，请确保先解压所有文件。将文件解压到根目录中的一个文件夹，例如C:\Downloads，而不是解压到Windows桌面。

2.

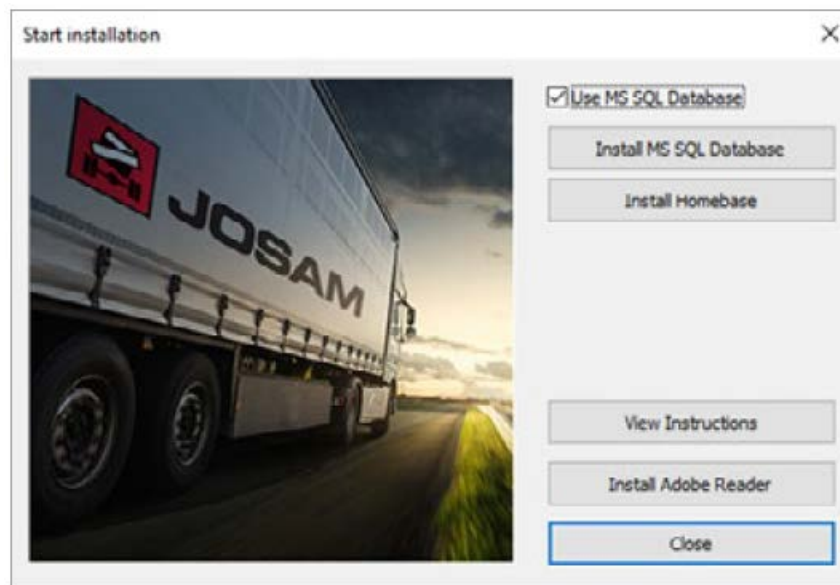
启动后，将看到第3和第4步所示的其中一个安装界面。显示的界面取决于是否已安装过Homebase的旧版本。

3.



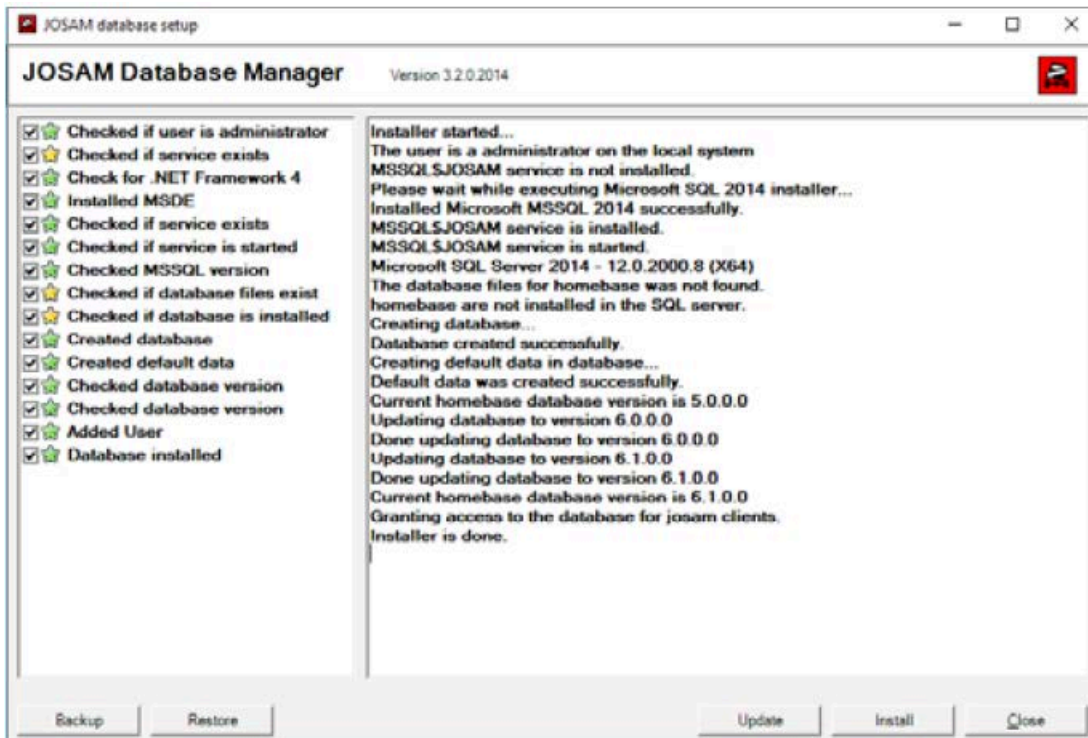
若要使用本地数据库安装Homebase：点击[**Install homebase**]（安装Homebase）。然后继续执行第6步。  
注释：这是典型的安装方式，测量数据将存储在当前计算机上。如果需要将测量数据存储在Microsoft SQL数据库中，请参阅用户手册中的详细安装说明。

4.



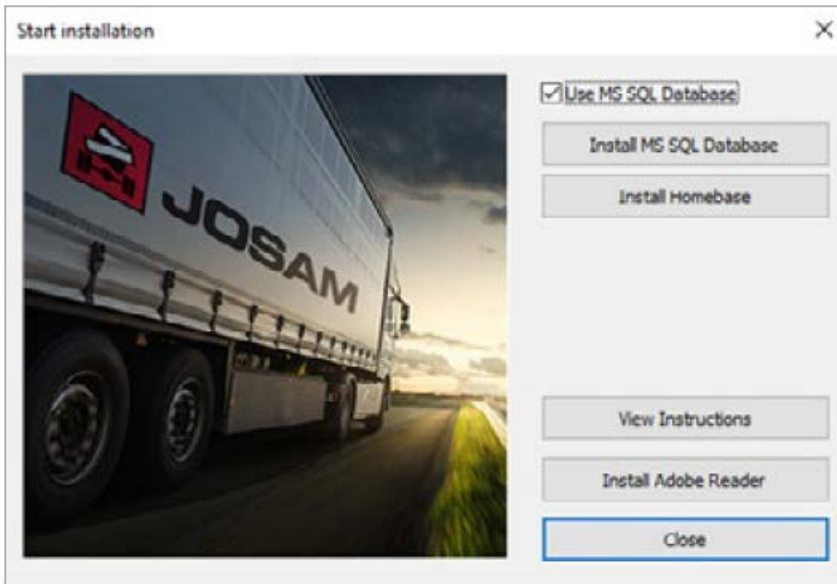
若使用外部（Microsoft SQL）数据库安装Homebase：点击[Install database]（安装数据库）。然后继续执行第5步。

5.



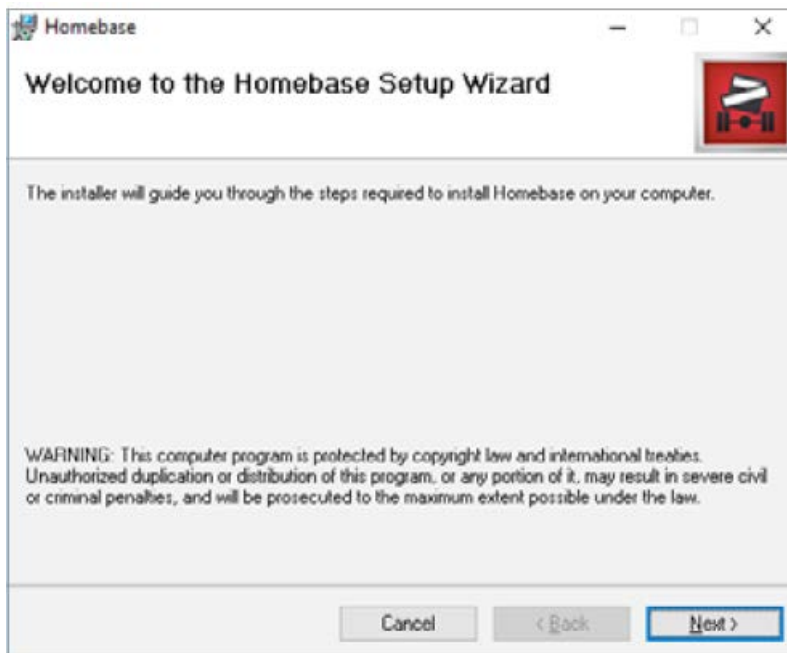
等待数据库安装程序完成，然后点击[Close]（关闭）。

6.



返回主窗口并点击**[Install homebase]** ( 安装Homebase ) 。

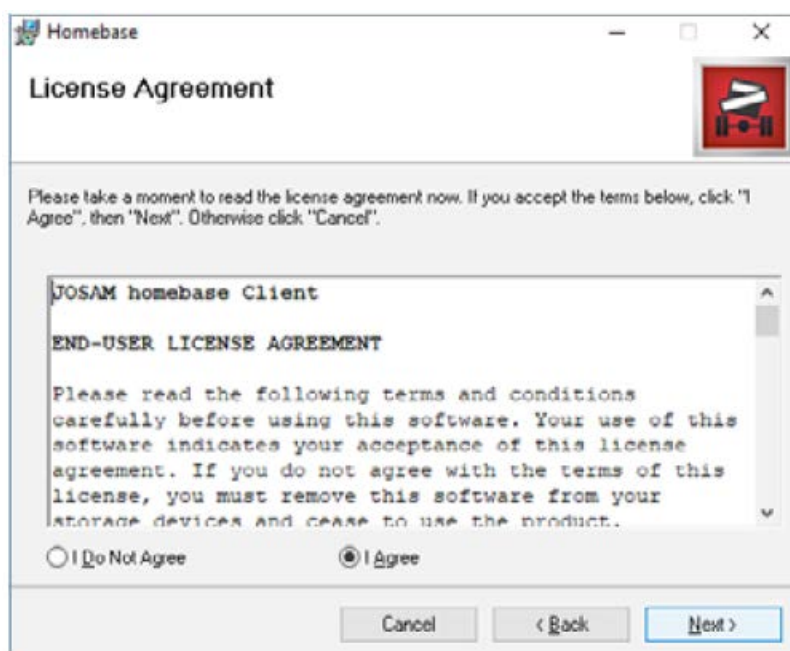
7.



点击**[Next]** ( 下一步 ) 。

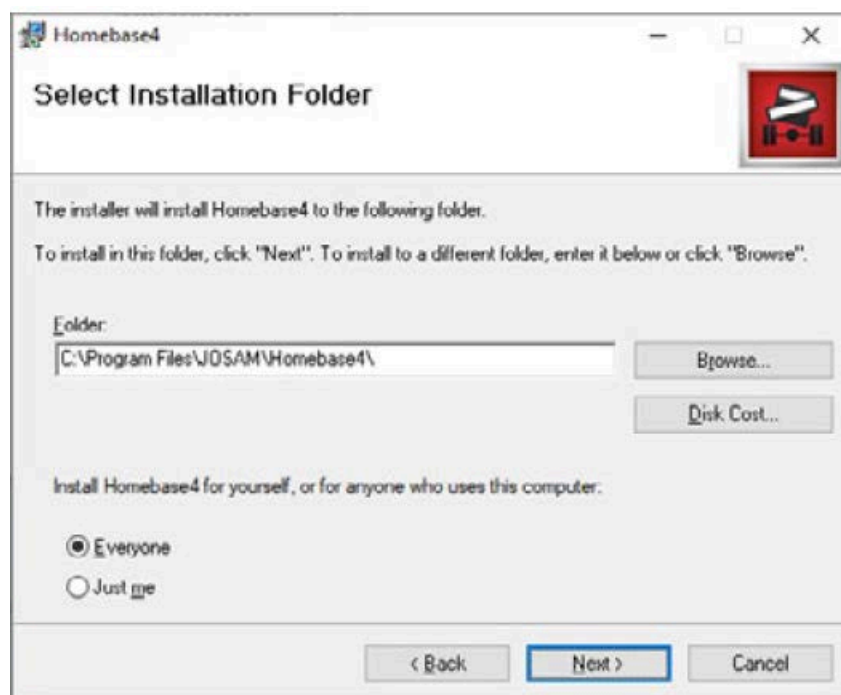


8.



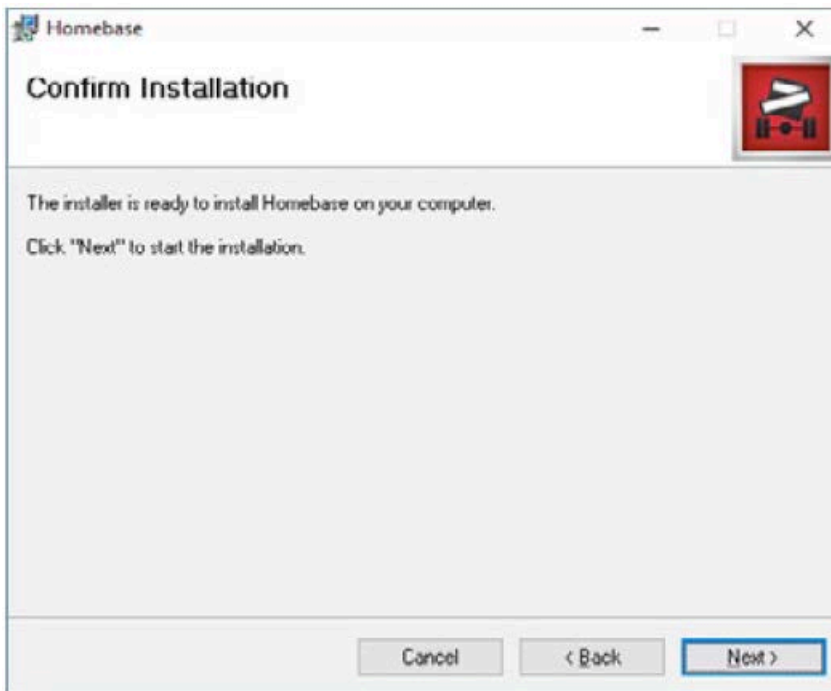
阅读许可协议，然后选择**[I Agree]**（我同意）并点击**[Next]**（下一步）接受条款与条件。

9.



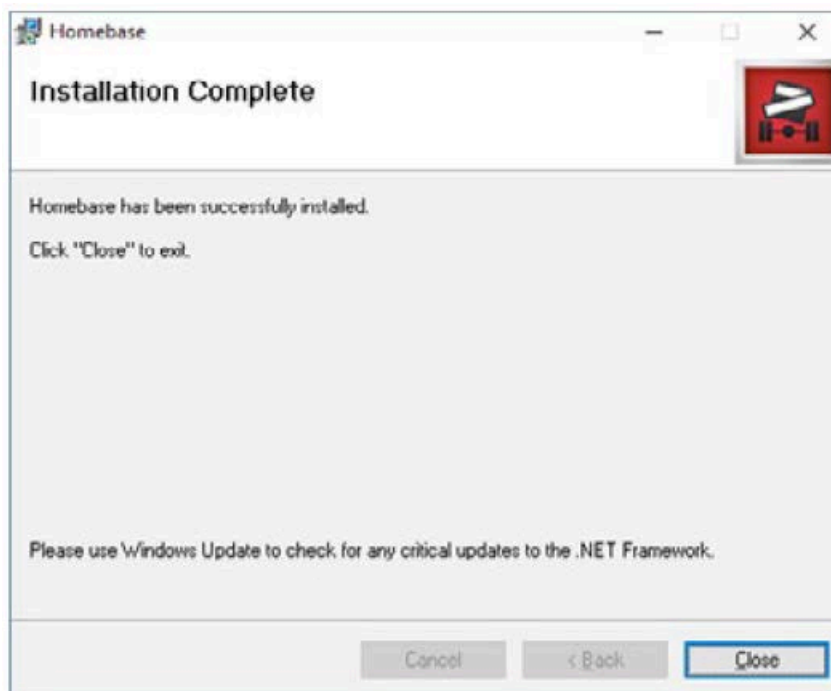
点击**[Browse]**（浏览）选择安装文件夹，或点击**[Next]**（下一步）继续使用默认设置。

10.



点击**[Next]** ( 下一步 ) 确认并开始安装。

11.



点击**[Close]** ( 关闭 ) 以完成安装。然后退出安装程序。

12.

如果您正在安装基于照相机的系统 ( 例如Cam-aligner ) , 请继续阅读第**8**页。  
如果您正在安装旋转激光系统 ( 例如I-track II ) , 请继续阅读第**10**页。


## 2 无线服务器的安装

注意：仅适用于基于照相机的车轮定位系统

将无线服务器插入USB端口，Windows会自动识别该服务器。如果计算机已连接互联网，Windows 更新会自动安装设备驱动程序。

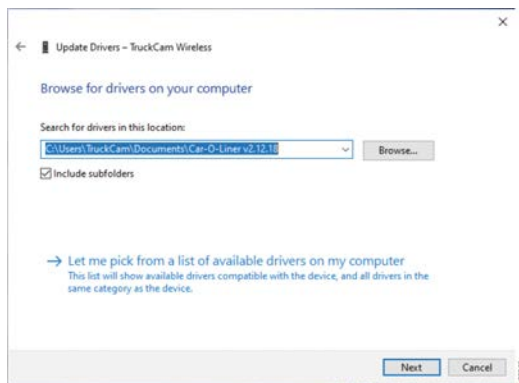
否则，Windows 会告知未正确安装设备驱动程序。这种情况下，请执行下述步骤。

手动安装服务器设备驱动程序

1.	右键点击开始按钮。	
2.	选择[Device manager] (设备管理器)	
3.	 <p>在“设备管理器”窗口中，可看到无线设备显示一个问号警告。右键单击“TruckCam Wireless”，然后选择 [Update driver software] (更新驱动程序软件)</p>	
4.	 <p>选择在计算机中浏览设备驱动程序软件。</p>	



5.

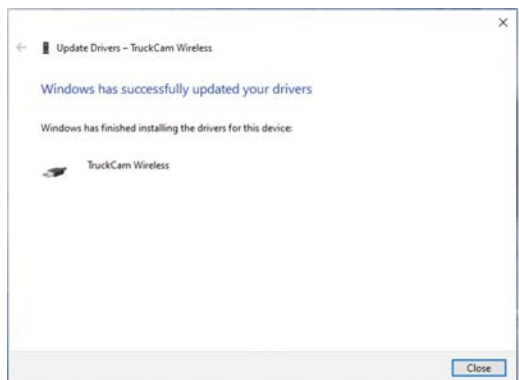


通过浏览来指定驱动程序所在位置。点击[Next]（下一步）。

6.

如果看到Windows关于驱动程序安装的警告，点击[Install this driver software anyway]（仍然安装此驱动程序软件）。无线服务器驱动程序与Windows完全兼容，可以放心安装。

7.



驱动程序安装完成后，点击[Close]（关闭）。



现在，TruckCam Wireless 装置即可在 USB 控制器列表中正确显示。

### 3 选择蓝牙设备

注意：仅适用于旋转激光车轮定位系统

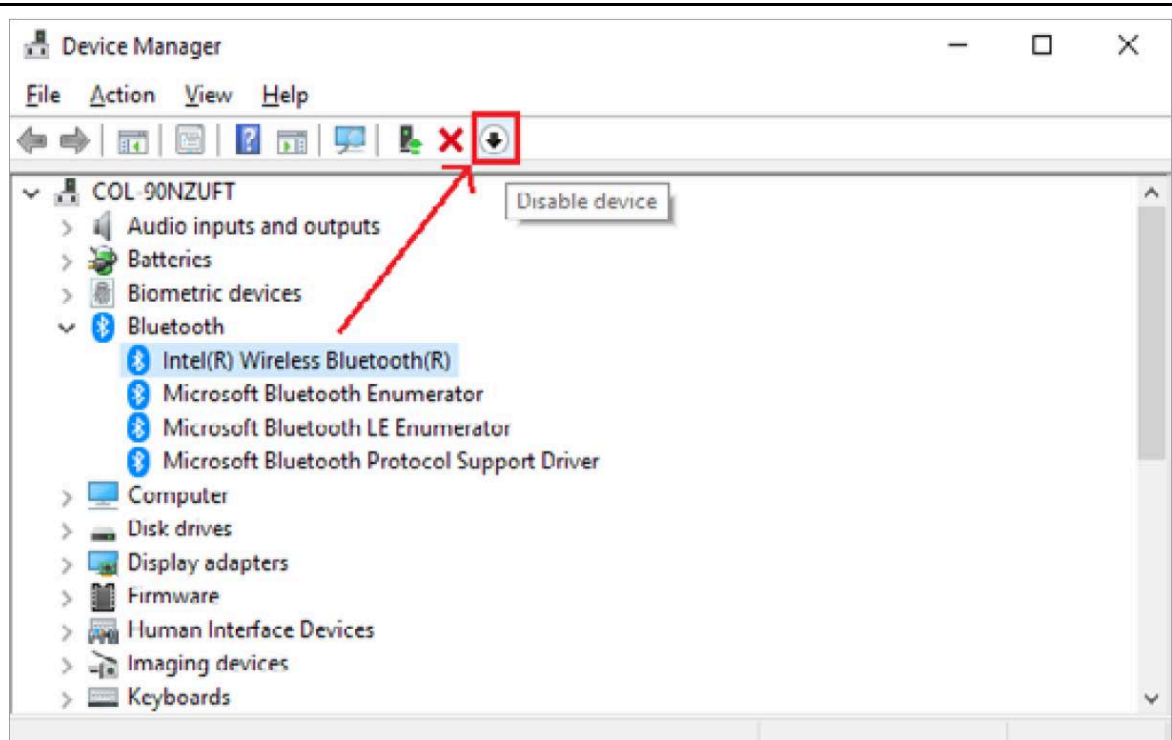
如果您使用内置4.0 (LE)或更高版本蓝牙设备的新型计算机，则通常无需使用随附的Josam蓝牙适配器。这种情况下，请直接启动Homebase继续操作。

对于内置蓝牙设备的较旧计算机，建议禁用内部蓝牙并使用随附的Josam蓝牙适配器。请按照以下说明禁用内置蓝牙。

禁用内置蓝牙设备

1.	右键点击“开始”按钮，然后选择[Device manager] ( 设备管理器 )。	
2.	 <p>展开蓝牙节点。在本示例中，我们需要禁用“Intel(R) Wireless Bluetooth”。</p> <p>注意：内置蓝牙设备的名称因计算机而异。一般来说，应禁用所有名称中不包含“<i>Microsoft Bluetooth</i>”或“<i>TDK Bluetooth</i>”的蓝牙设备。</p>	

3.



选择需要禁用的每个蓝牙设备，并点击**[Disable device]**（禁用设备）按钮。

4.

禁用内置蓝牙设备后，插入Josam蓝牙适配器并启动Homebase。



**Car-O-Liner Group / JOSAM**

Maskingatan 5

SE-702 86 Örebro, Sweden

电话：+46 19 30 40 00

[info@josam.se](mailto:info@josam.se)

[www.josam.se](http://www.josam.se)

本文档仅为一般性参考指南。尽管已在编制本文档时采取各项预防措施，出版方对错误或疏漏概不负责。出版方也不对使用此处所含信息导致的损害承担任何责任。本文档不属于合同或许可的组成部分，明示约定情况除外。本文档中给出的所有技术信息、建议、诀窍、图纸、规格和其他类似项目均为机密信息，未经出版方书面许可，不应披露给第三方

Josam是Snap-on Incorporated的商标。© 2025 Snap-on Incorporated.